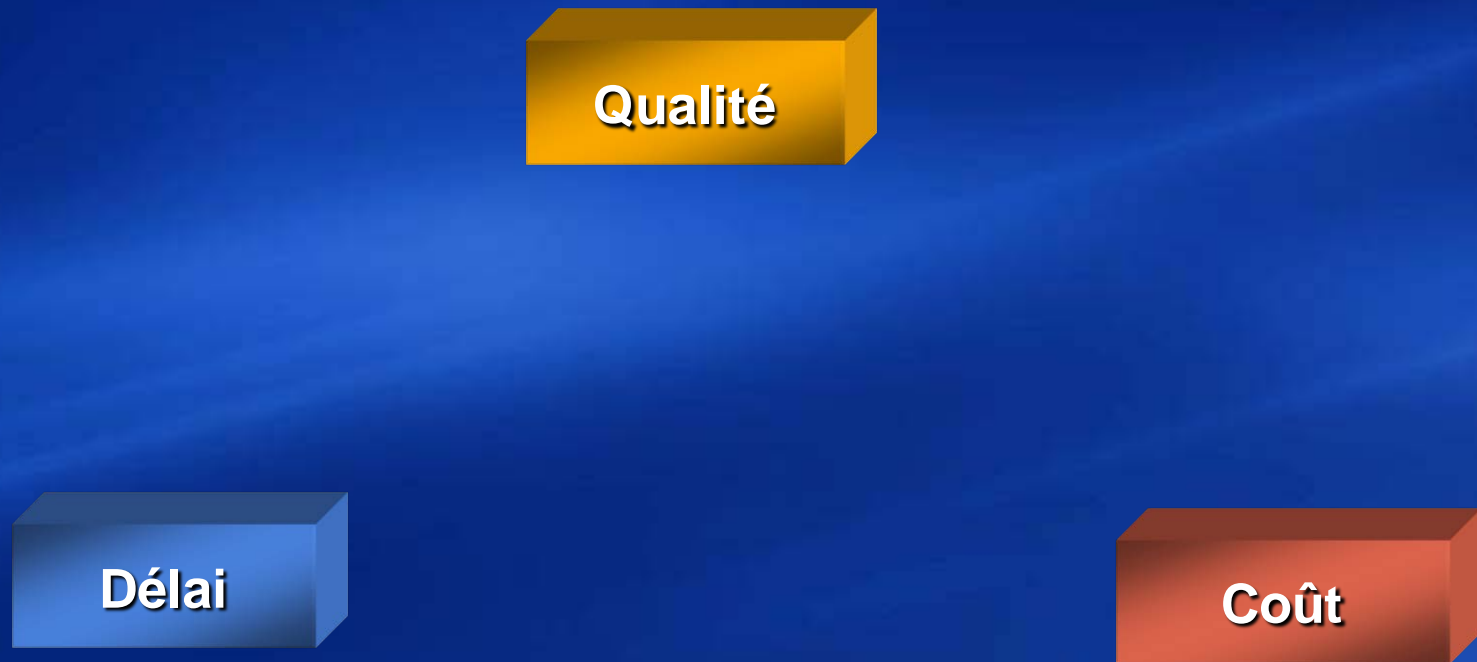




Rencontres de la prévention:

Organisation de la sécurité sur un chantier BTP

Les éléments de base d'un projet :



Le triangle d'Or

Les éléments de base d'un projet :

Qualité

Sécurité

Environnement

L'étoile d'Or

(référentiel Management Projet IPMA)

Délai

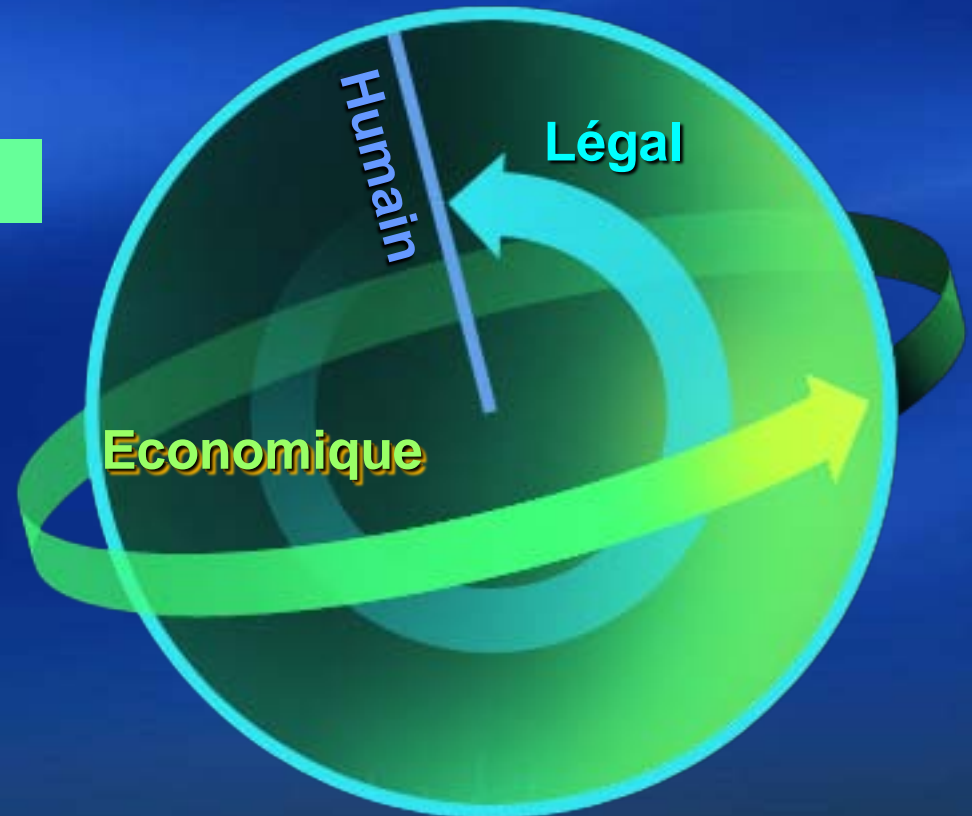
Coût

Sécurité: les fondements de la démarche

Humain

Légal

Economique

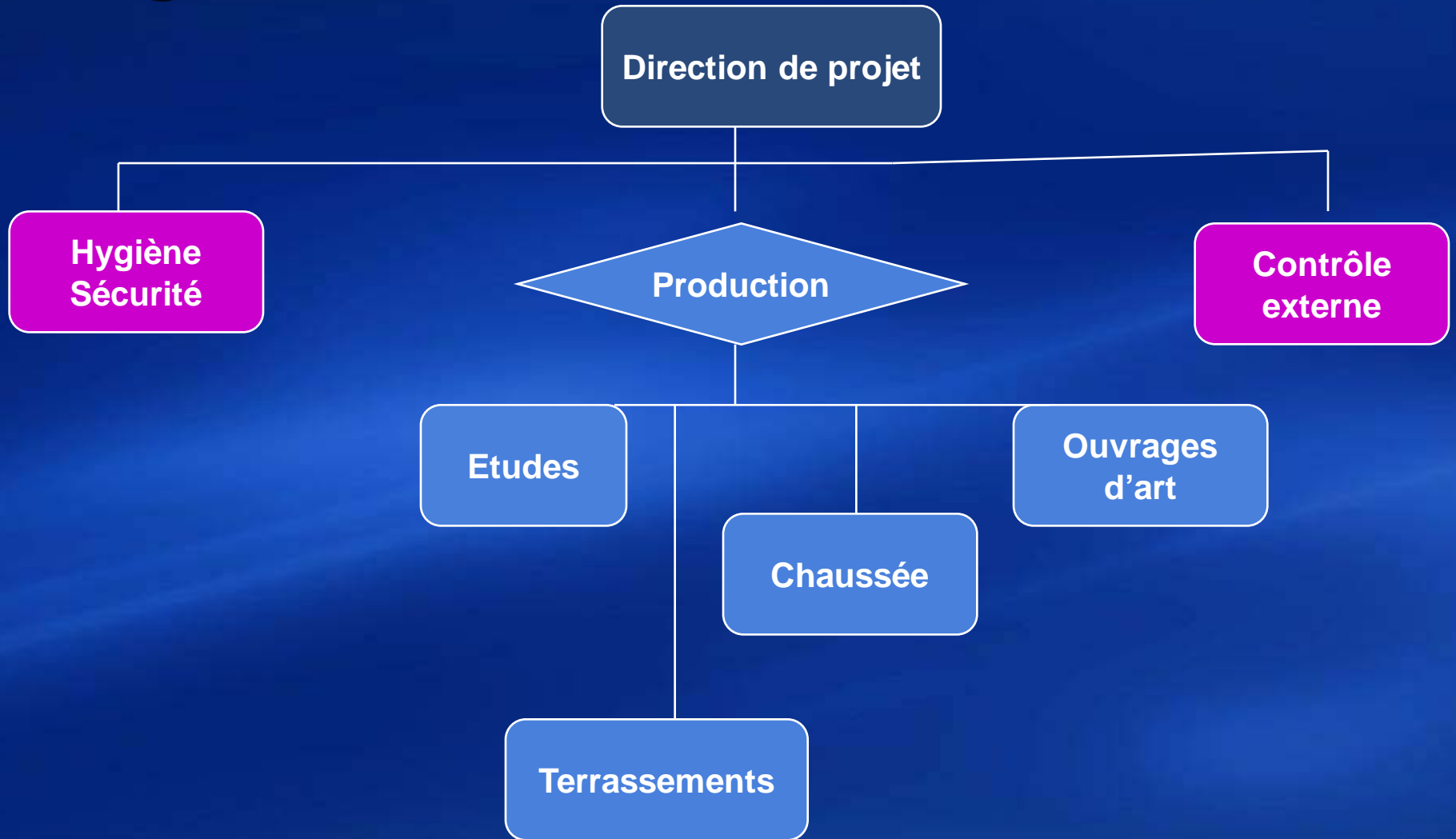


L'engagement de la direction:

Engagement ferme de la direction (ex charte de sécurité):

- L'entreprise met l'hygiène et la sécurité au premier plan;
- Chacun doit participer à déterminer les situations à risque inhérentes à son environnement de travail;
- La violation des règles de sécurité Constitue une faute grave
- ...

L'organisation de la sécurité



Les pré requis de la sécurité:

Mise en conformité réglementaire (CT, CCAG):

- Document unique: Evaluation des risques & inventaire des comportements à adopter;
- Accueil des nouveaux embauchés : circuit de sécurité vidéo (voir exemple sur la site www.extranetsebj.ca)
- Maitrise des sous traitants et fournisseurs
- ...

Les pré requis de la sécurité:

Formation aux travaux dangereux:

- Habilitation électrique;
- Habilitation aux managements des explosifs;
- Chargé des ouvrages provisoires
- Conducteurs d'engins
- Travail en hauteur
- ...

Les outils de la sécurité:

Audit de sécurité:

- Audits croisés;
- Pas de sanctions aux responsables;
- Œil « neuf » sur l'activité
- Retour d'Expérience
- Best practices
- Logique d'amélioration

Les outils de la sécurité:

Visite hiérarchique de sécurité:

- Vérification du respect des consignes de sécurité;
- Possibilité de sanction si manquement grave;
- Acte de management fort

Détermination des risques/ mesures

Déplacements

Limitations de vitesse

**Priorité aux poids
lourds**

**Respect de la
signalisation**

Phares allumés

**Être visible en bordure
de route**



Détermination des risques/ mesures

Déblais

Être visible aux conducteurs

Signaler sa présence aux conducteurs d'engins

Se tenir en dehors du rayon d'action des engins



Détermination des risques/ mesures

Transport des
matériaux

Ne pas quitter la cabine pendant le
chargement et déchargement

L'opérateur de la pelle doit s'assurer de la
bonne tenue des matériaux dans la benne



Détermination des risques/ mesures

Explosifs

Protection auditive

**Bon fonctionnement du
dépoussiéreur du foreur**

**Se tenir à l'écart des
trous chargés**

Bout de feu certifié

Engins munis de grilles

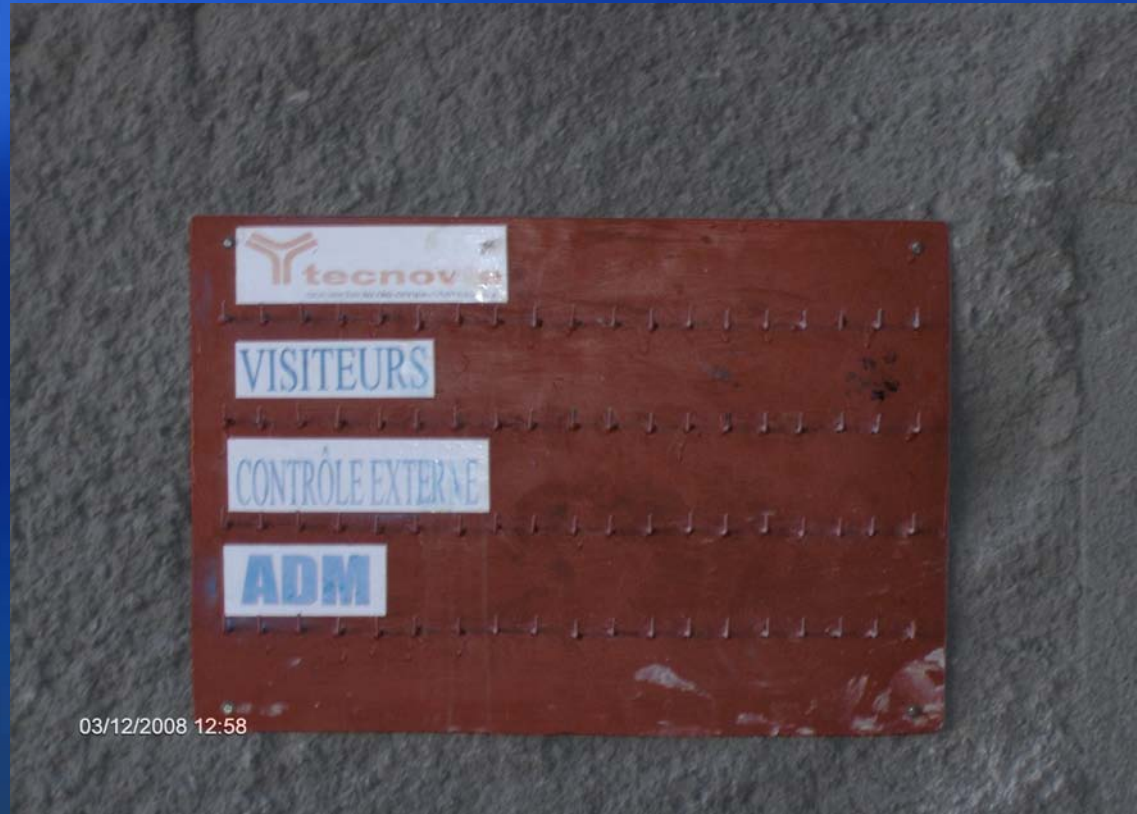


Détermination des risques/ mesures

Travaux en
souterrain

Système de pointage

**EPI renforcé: protection oculaire et
système d'éclairage autonome**



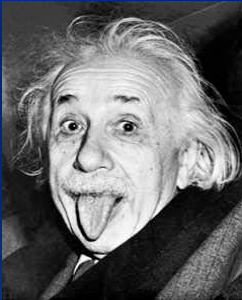
Les attentes et résultats:

- Action citoyenne;
- Climat social meilleur;
- Retour sur investissement

Mot de la fin:

© 2011 - Université de la Sorbonne

« L'homme et sa sécurité doivent constituer la première préoccupation de toute aventure technologique »



Albert Einstein



MERCI POUR VOTRE ATTENTION